



ELLEBOGEN 200

Ellebogen 200 Bootsmotorlager mit der Referenznummer 129470-08350.

- Gummibezeichnung: 200
- Max. statische Belastung: 150 Kg



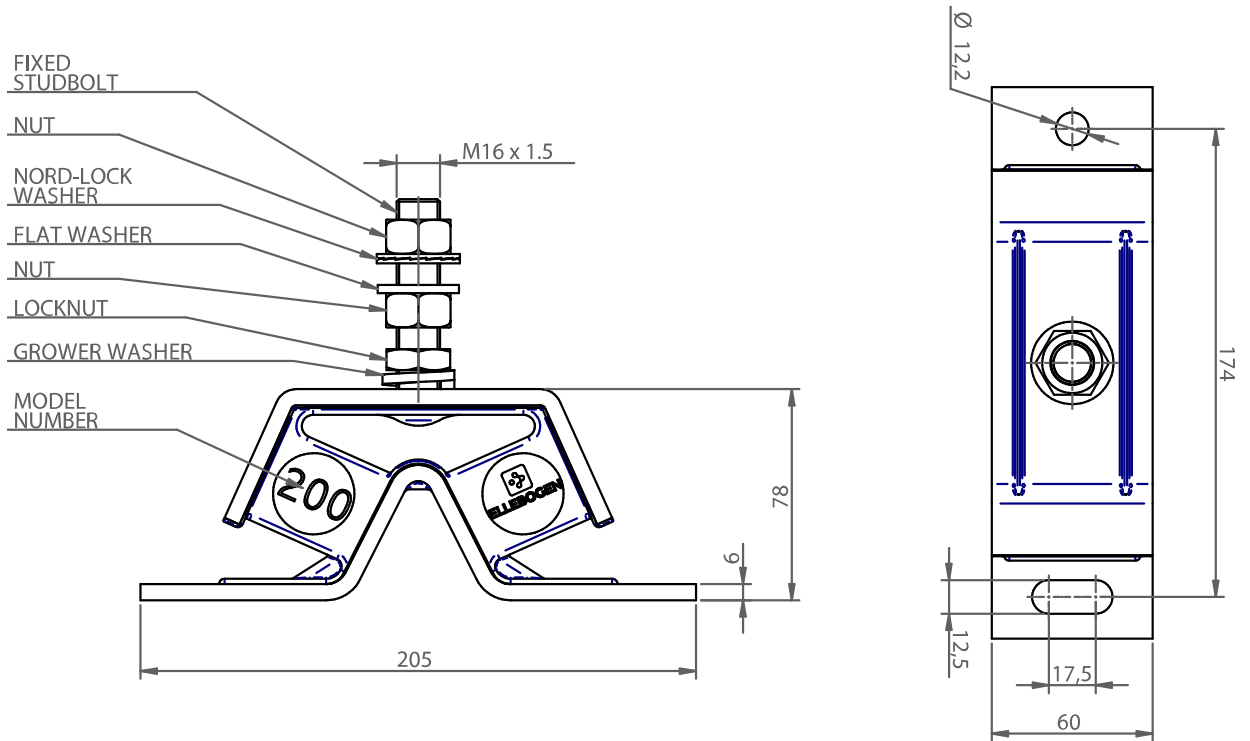
LAGERPOSITION AM MOTOR

Motor / Referenz	D/Hinteres Backbord	C/Hinteres Steuerbord	B/Vorderes Backbord	A/Vorderes Steuerbord
4JH-E / 129470-08350	✓		✓	
4JH-TE / 129470-08350	✓		✓	
4JH-HTE / 129470-08350	✓		✓	
4JH-DTE / 129470-08350	✓		✓	
4JH2 / 129470-08350	✓		✓	
4JH2E / 129470-08350	✓		✓	
4JH2TE / 129470-08350	✓		✓	
4JH2BE / 129470-08350	✓		✓	
4JH2TBE / 129470-08350	✓		✓	
4JH2HTE / 129470-08350	✓		✓	
4JH2DTE / 129470-08350	✓		✓	
4JH2UTBE / 129470-08350	✓		✓	
4JH2UTE / 129470-08350	✓		✓	
4JH3E / 129470-08350	✓		✓	
4JH4 / 129470-08350	✓		✓	
4JH4-E / 129470-08350	✓		✓	
4JH4-AE / 129470-08350	✓		✓	
4JH5E / 129470-08350	✓		✓	
4JH45 / 129470-08350	✓		✓	
4JH57 / 129470-08350	✓		✓	
4JH3-TE / 129470-08350	✓	✓	✓	✓
4JH3-HTE / 129470-08350	✓	✓	✓	✓
4JH3-DTE / 129470-08350	✓	✓	✓	✓
4JH4-TE / 129470-08350	✓	✓	✓	✓
4JH4-HTE / 129470-08350	✓	✓	✓	✓
4JH80* / 129470-08350	✓	✓	✓	✓
4JH110* / 129470-08350	✓	✓	✓	✓





ZEICHNUNG



Mit Injektionsverfahren hergestellt: Dadurch wird die Homogenität der Mischung des Elastomers um 97% verbessert.

Nordlock®: Wir benutzen die besten Komponenten des Markts. Nord-Lock® hat eine innovative Technologie entwickelt, um die Schraubbefestigungen mit Keilscheiben zu sichern, sogar wenn sie große Schwingungen und Belastungen aushalten müssen.

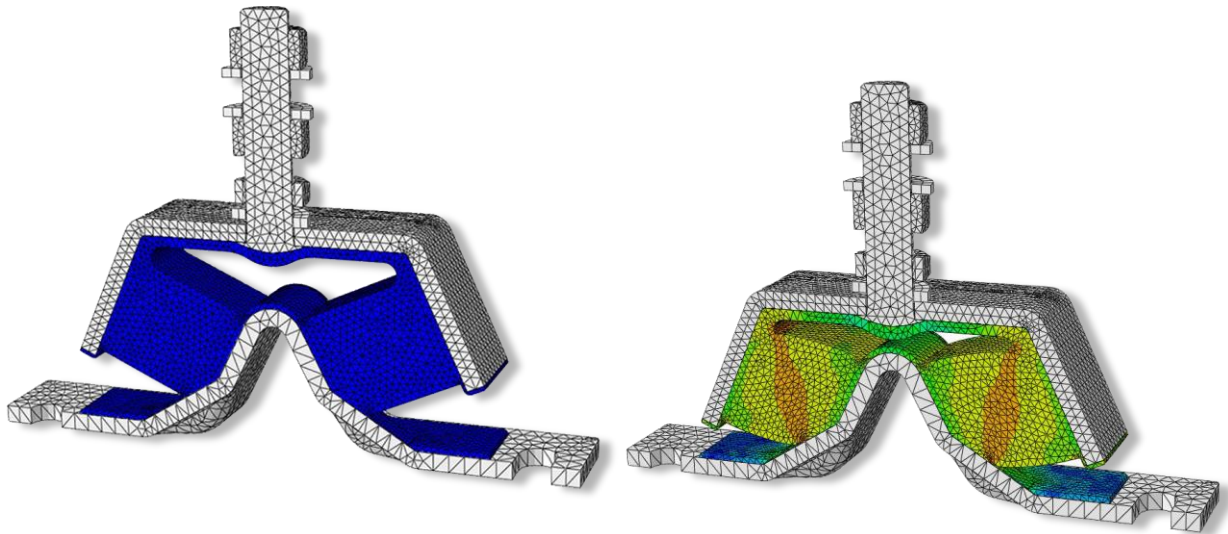
Korrosionsschutz gleichwertig zu rostfreiem Stahl: Die Metallteile haben auch einen Zink-Nickel-Korrosionsschutz laut DIN 50962-Fe//Zn- Ni(12)//A (800h in der Salzsprühkammer). Darüber werden 2 Polyurethan-Farbschichten angewendet, um einen Korrosionsschutz zu erreichen, der gleichwertig zu rostfreiem Stahl AISI 304 ist.

Oberflächenhaftung von 90%: Um die Haftung zwischen Gummi und Metall zu verbessern, haben wir die Oberflächenhaftung bis 90% der Metalloberfläche vergrößert.





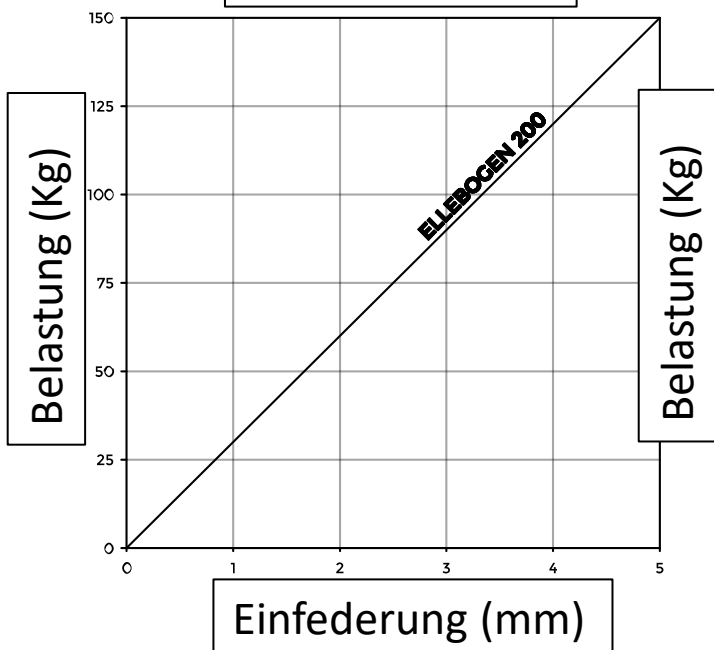
FEM OPTIMISIERUNG



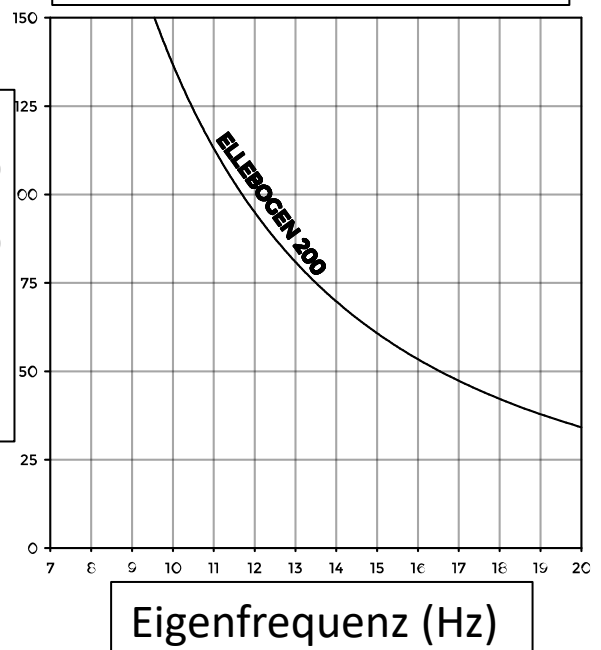
Oberflächenhaftung von 90%: Um die Haftung zwischen Gummi und Metall zu verbessern, vergrößern wir die Oberflächenhaftung bis 90% der Metalloberfläche. Außerdem runden wir die Ecken am Gummi ab, um die Spannung bei Belastung niedriger zu machen.

ELASTISCHE EIGENSCHAFTEN

Federkennlinie

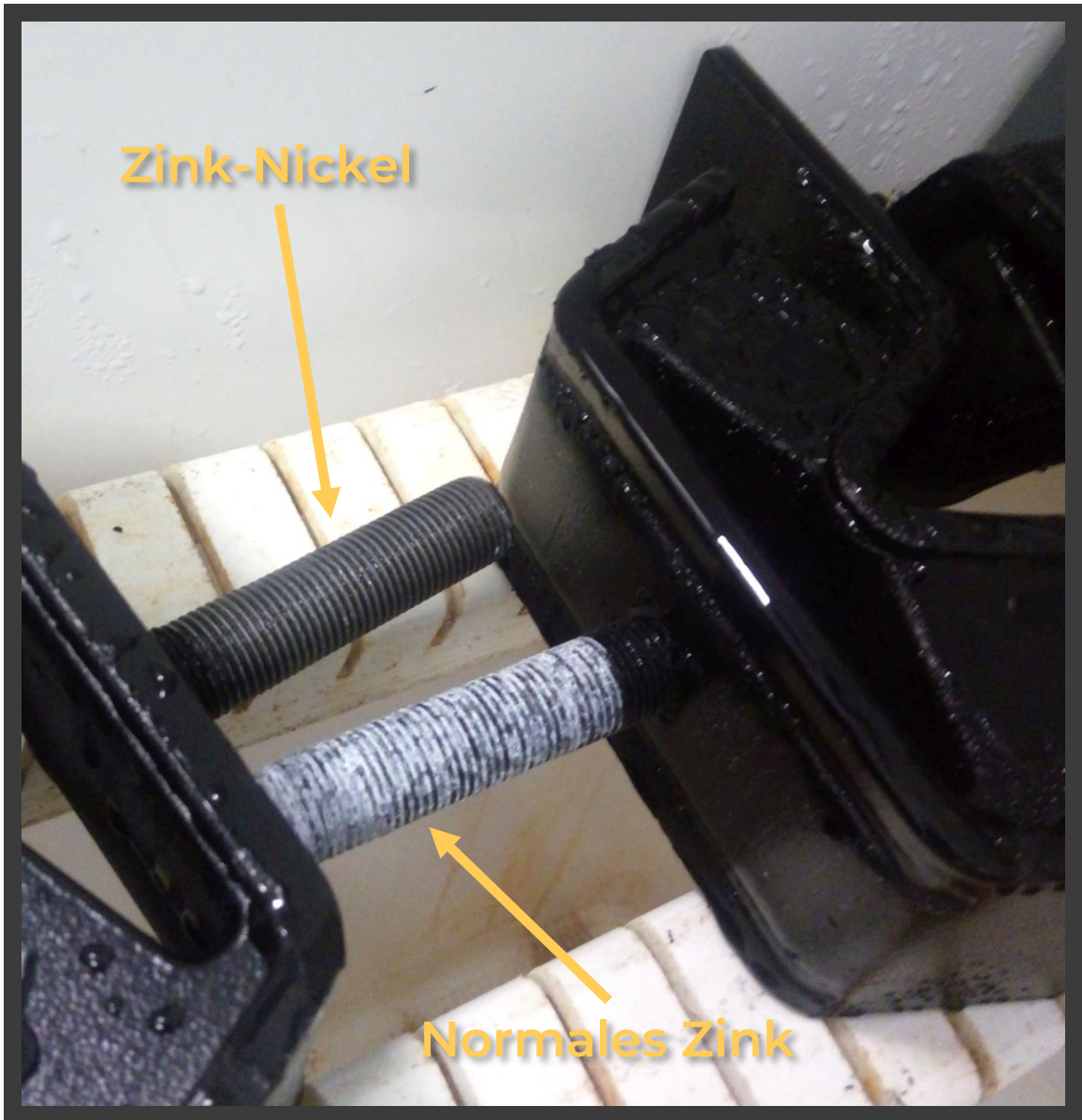


EIGENFREQUENZKURVE





RESISTENT IN KORROSIVEN UMGEBUNGEN



Korrosionsschutz gleichwertig zu rostfreiem Stahl: Die Metallteile haben auch einen Zink-Nickel-Korrosionsschutz laut DIN 50962-Fe//Zn- Ni(12)//A (800h in der Salzsprühkammer). Darüber werden 2 Polyurethan-Farbschichten angewendet, um einen Korrosionsschutz zu erreichen, der gleichwertig zu rostfreiem Stahl AISI 304 ist.

