



## ELLEBOGEN 150

Ellebogen 150 Bootsmotorlager mit der Referenznummer 121370-08351.

- Gummibezeichnung: 150
- Max. statische Belastung: 100 Kg



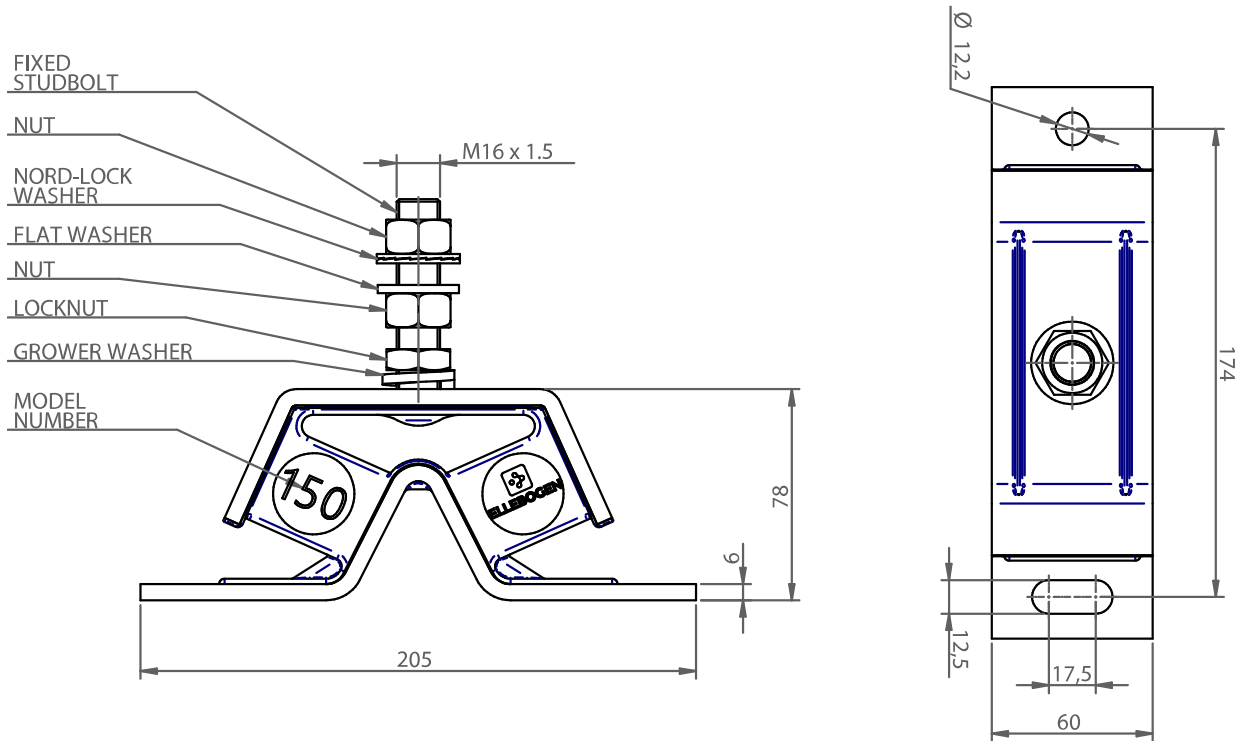
## LAGERPOSITION AM MOTOR

Motor / Referenz	D/Hinteres Backbord	C/Hinteres Steuerbord	B/Vorderes Backbord	A/Vorderes Steuerbord
3JH2 / 121370-08351	✓		✓	
3JH2BE / 121370-08351	✓		✓	
3JH2TBE / 121370-08351	✓		✓	
3JH2E / 121370-08351	✓		✓	
3JH2TE / 121370-08351	✓		✓	
3JH3E / 121370-08351	✓		✓	
3JH4E / 121370-08351	✓		✓	
3JH5E / 121370-08351	✓		✓	
3JH5AE / 121370-08351	✓		✓	
3JH40 / 121370-08351	✓		✓	
4JH-E / 121370-08351		✓		✓
4JH-TE / 121370-08351		✓		✓
4JH-HTE / 121370-08351		✓		✓
4JH-DTE / 121370-08351		✓		✓
4JH2 / 121370-08351		✓		✓
4JH2E / 121370-08351		✓		✓
4JH2TE / 121370-08351		✓		✓
4JH2BE / 121370-08351		✓		✓
4JH2TBE / 121370-08351		✓		✓
4JH2HTE / 121370-08351		✓		✓
4JH2DTE / 121370-08351		✓		✓
4JH2UTBE / 121370-08351		✓		✓
4JH2UTE / 121370-08351		✓		✓
4JH3E / 121370-08351		✓		✓
4JH4 / 121370-08351		✓		✓
4JH4-E / 121370-08351		✓		✓
4JH4-AE / 121370-08351		✓		✓
4JH5E / 121370-08351		✓		✓
4JH45 / 121370-08351		✓		✓
4JH57 / 121370-08351		✓		✓





## ZEICHNUNG



**Mit Injektionsverfahren hergestellt:** Dadurch wird die Homogenität der Mischung des Elastomers um 97% verbessert.

**Nordlock®:** Wir benutzen die besten Komponenten des Markts. Nord-Lock® hat eine innovative Technologie entwickelt, um die Schraubbefestigungen mit Keilscheiben zu sichern, sogar wenn sie große Schwingungen und Belastungen aushalten müssen.

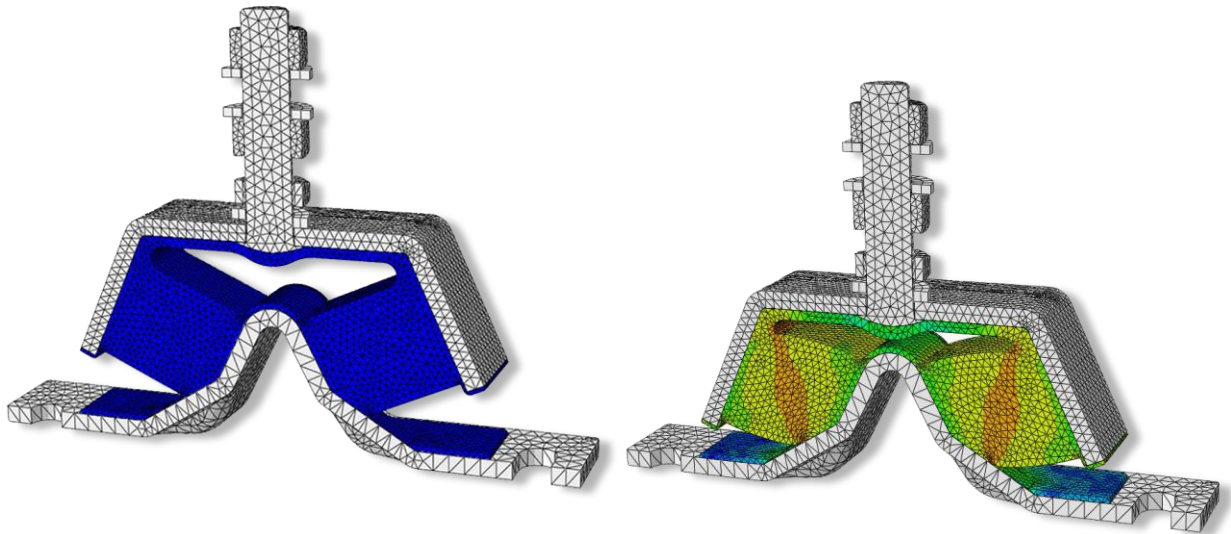
**Korrosionsschutz gleichwertig zu rostfreiem Stahl:** Die Metallteile haben auch einen Zink-Nickel-Korrosionsschutz laut DIN 50962-Fe//Zn- Ni(12)//A (800h in der Salzsprühkammer). Darüber werden 2 Polyurethan-Farbschichten angewendet, um einen Korrosionsschutz zu erreichen, der gleichwertig zu rostfreiem Stahl AISI 304 ist.

**Oberflächenhaftung von 90%:** Um die Haftung zwischen Gummi und Metall zu verbessern, haben wir die Oberflächenhaftung bis 90% der Metalloberfläche vergrößert.



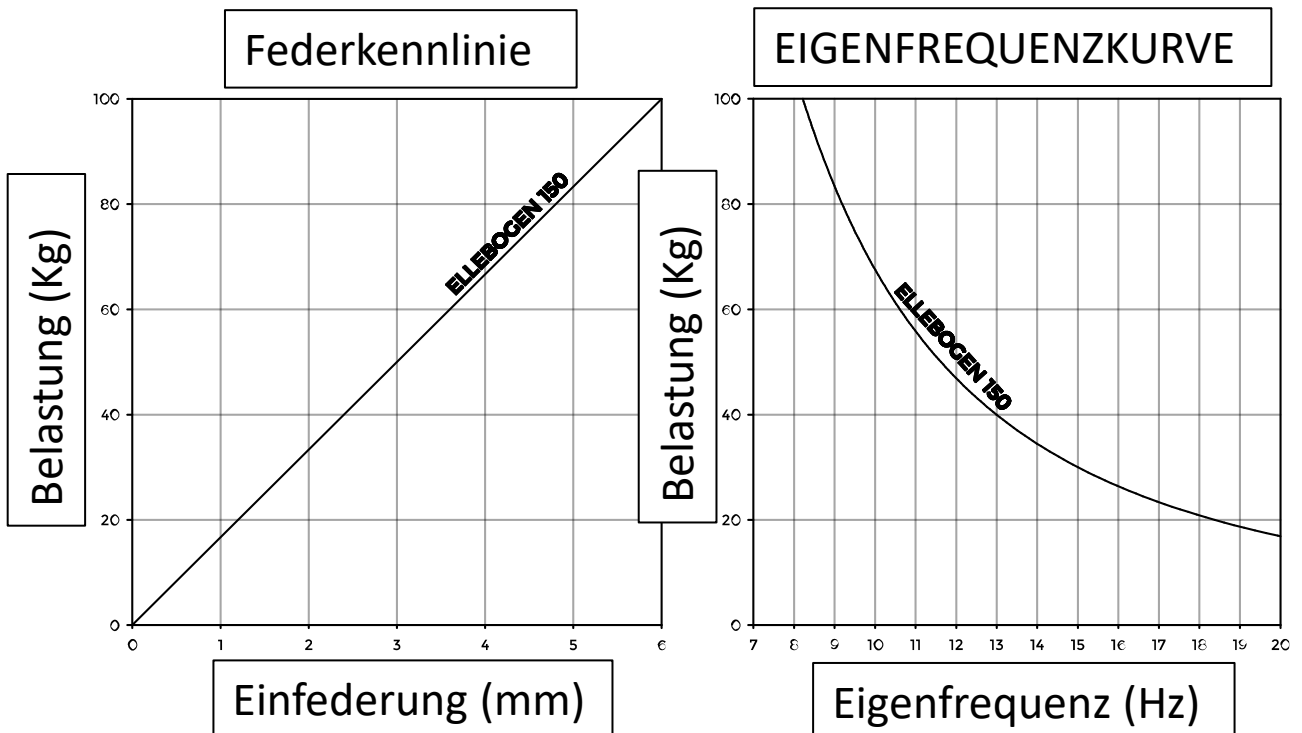


## OPTIMISIERUNG



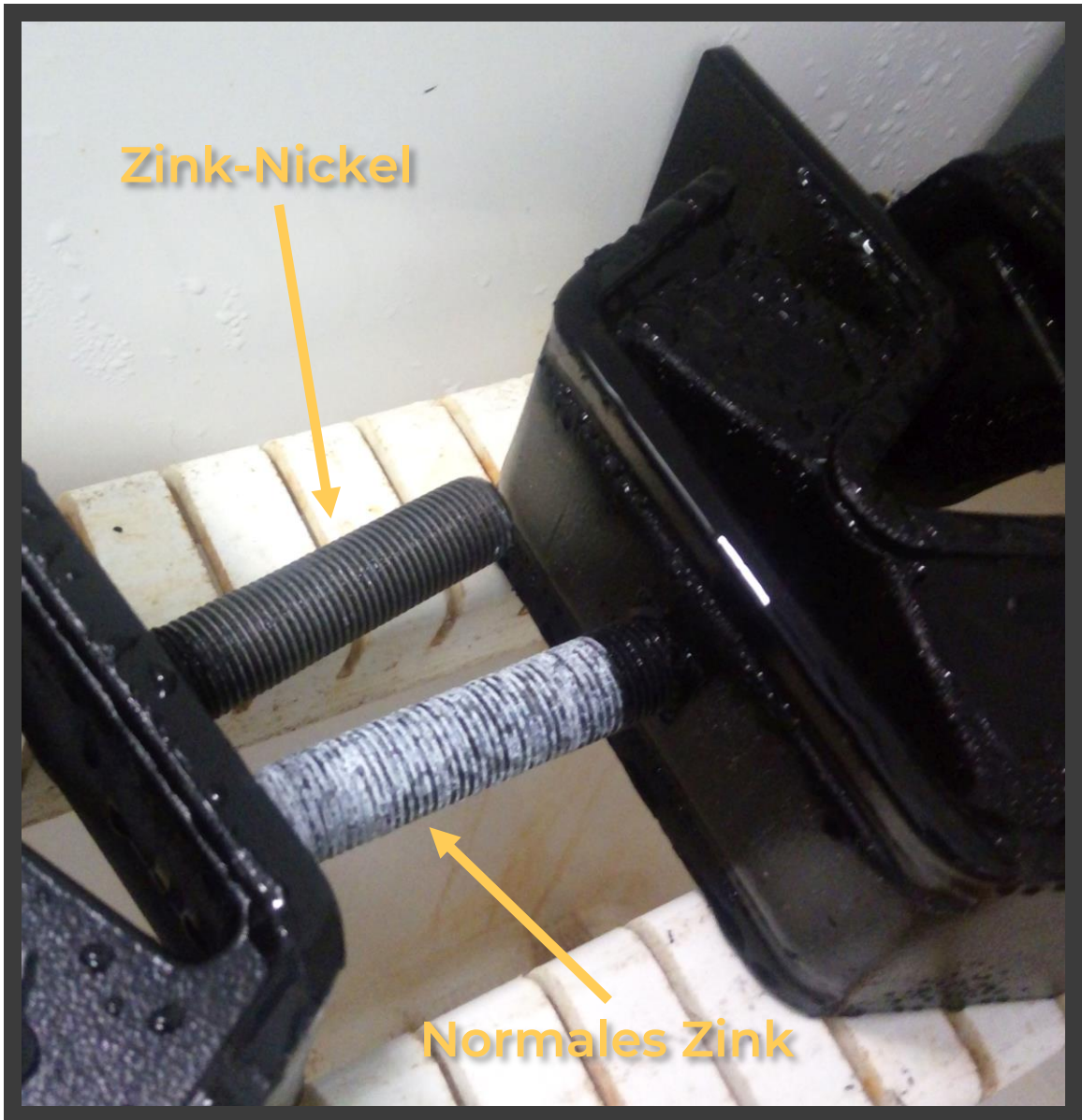
**Oberflächenhaftung von 90%:** Um die Haftung zwischen Gummi und Metall zu verbessern, vergrößern wir die Oberflächenhaftung bis 90% der Metalloberfläche. Außerdem runden wir die Ecken am Gummi ab, um die Spannung bei Belastung niedriger zu machen.

## ELASTISCHE EIGENSCHAFTEN





## RESISTENT IN KORROSIVEN UMGEBUNGEN



**Korrosionsschutz gleichwertig zu rostfreiem Stahl:** Die Metallteile haben auch einen Zink-Nickel-Korrosionsschutz laut DIN 50962-Fe//Zn- Ni(12)//A (800h in der Salzsprühkammer). Darüber werden 2 Polyurethan-Farbschichten angewendet, um einen Korrosionsschutz zu erreichen, der gleichwertig zu rostfreiem Stahl AISI 304 ist.

